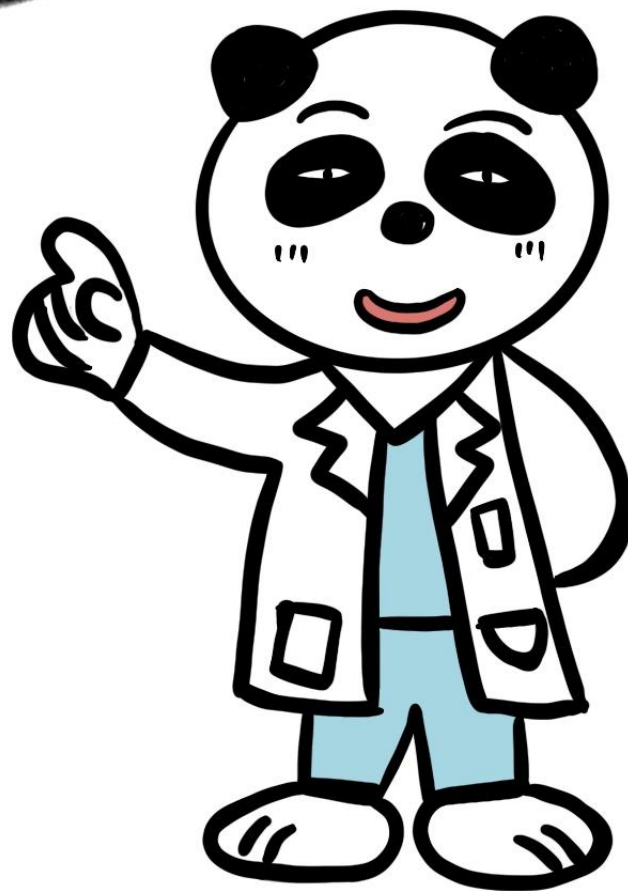




“血”说血常规



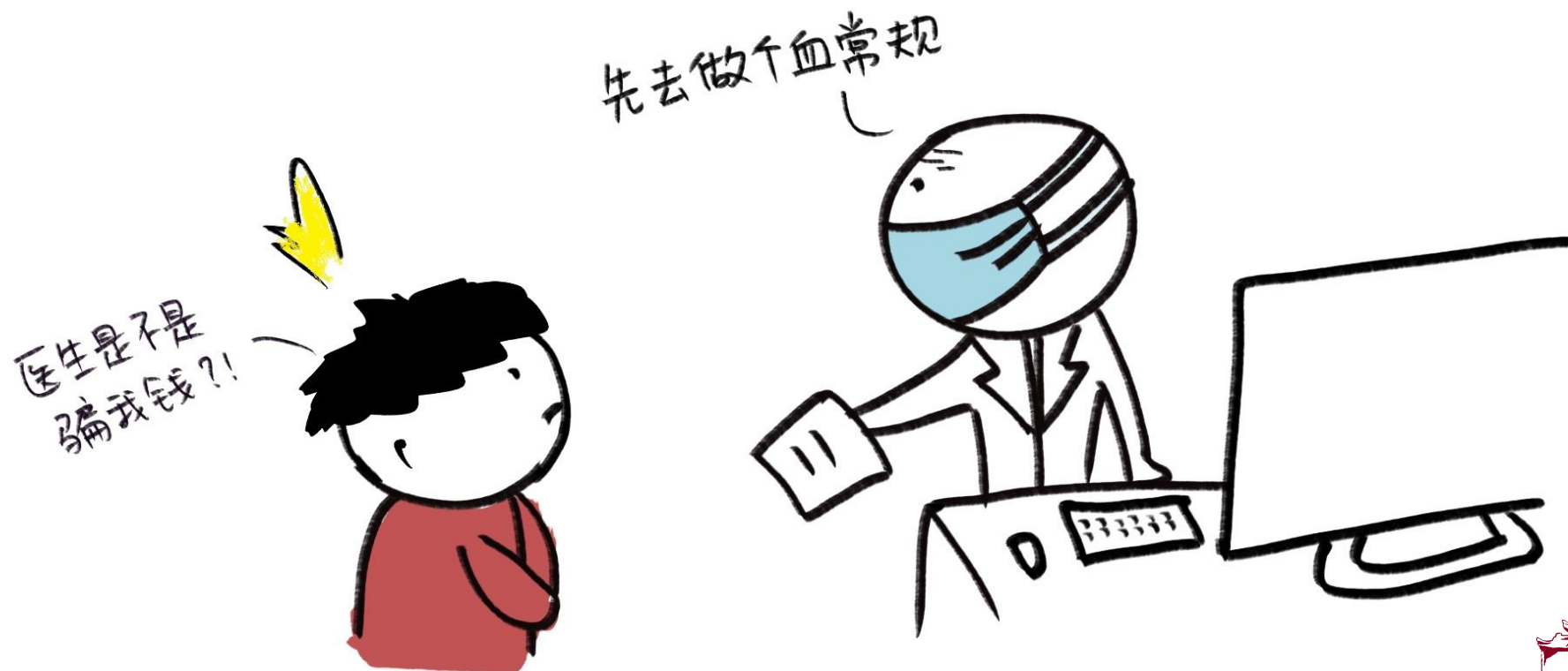
供稿单位：四川大学华西医院血液内科

本文作者：魏欣雨

“

如今在我们的生活当中，不论是健康体检、门诊就医，还是生病住院，医生开的最多的一项化验检查就是血常规了

”



“

当大家拿到化验单时，看到这么多的医学术语，还有上上下下的箭头，心里不

禁会忐忑

”



“

许多人可能会选择上网百度，那么今天我们就教大家来看看血常规报告

”

糟了糟了，是不是白血病哦



这么多箭头



赶紧百度一下

好吓人哦



 白细胞高是不是白血病 |  搜索

 血小板是什么 |  搜索

 血常规怎么看 |  搜索



看懂血常规报告

只需关注三大指标

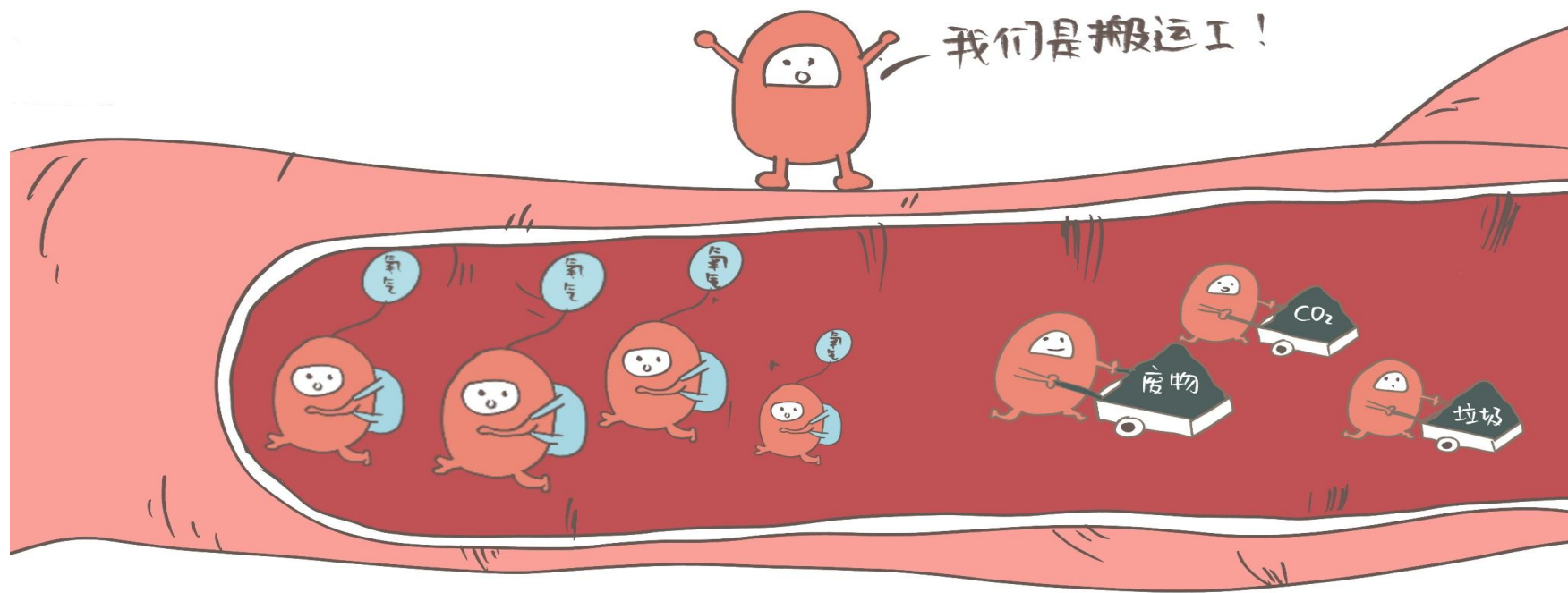


“

红细胞和血红蛋白是人体内的搬运工，负责把我们需要的营养物质（如氧气）运送到全身，同时，又将身体产生的废物（如二氧化碳）运送到肺部，随呼吸排出体外

”

第1项指标：红细胞和(或)血红蛋白



降低

升高



“

当红细胞和血红蛋白明显降低时，提示身体可能出现了“贫血”，贫血的常见症状有头晕、全身乏力等。当红细胞和血红蛋白明显增高时，提示可能有红细胞增多症，也可能是身体急性缺水

”

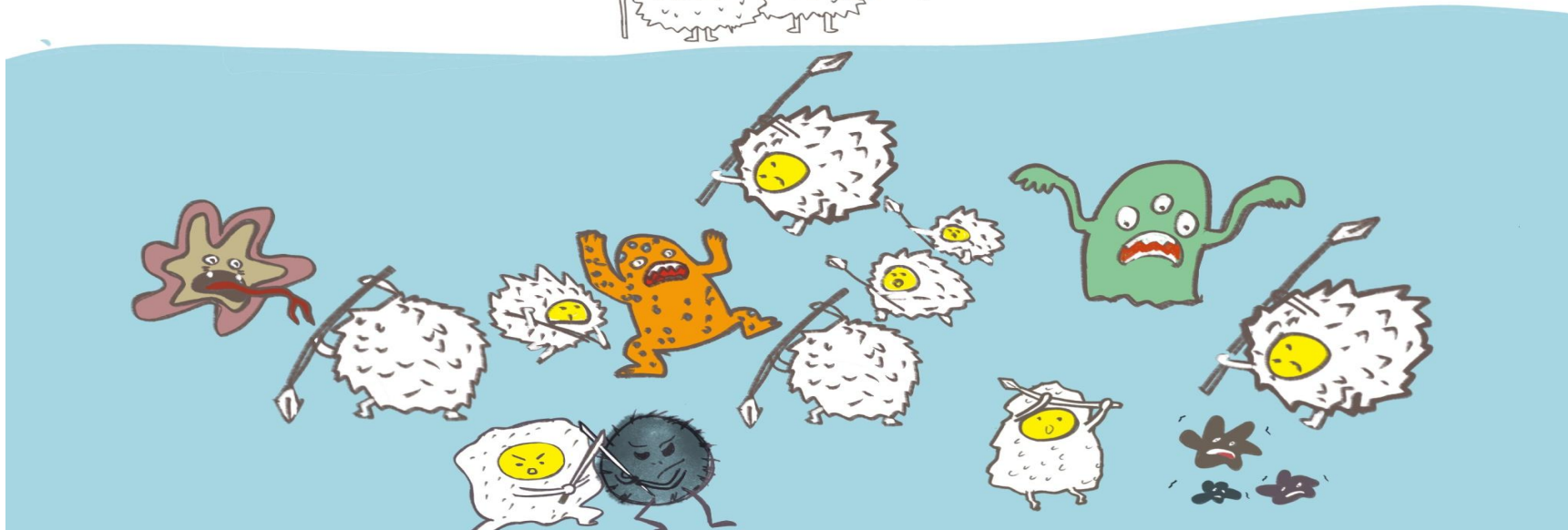
红细胞增多症、严重呕吐、腹泻、
大量出汗、甲亢危象、糖尿病酮症
酸中毒等

“

白细胞是一类细胞的总称，它有很多种类，如淋巴细胞、中性粒细胞等，他们是身体的保卫军，当有细菌或者病毒侵入人体时，白细胞会以不同的方式参与到保卫机体的战斗中去

”

第2项指标：白细胞



“

当机体白细胞增多时，可能提示机体有感染。通常，中性粒细胞升高与细菌感染有关，而淋巴细胞升高与病毒感染有关

”

中性粒细胞



细菌感染



应激状态：过敏反应、中毒、肿瘤

特殊状态：婴儿、妊娠后期及分娩时、激烈运动



感染、血液病、自身免疫病等。

淋巴细胞



病毒感染

血液病

急性传染病恢复期

自身免疫病



应用肾上腺皮质激素等化学药物

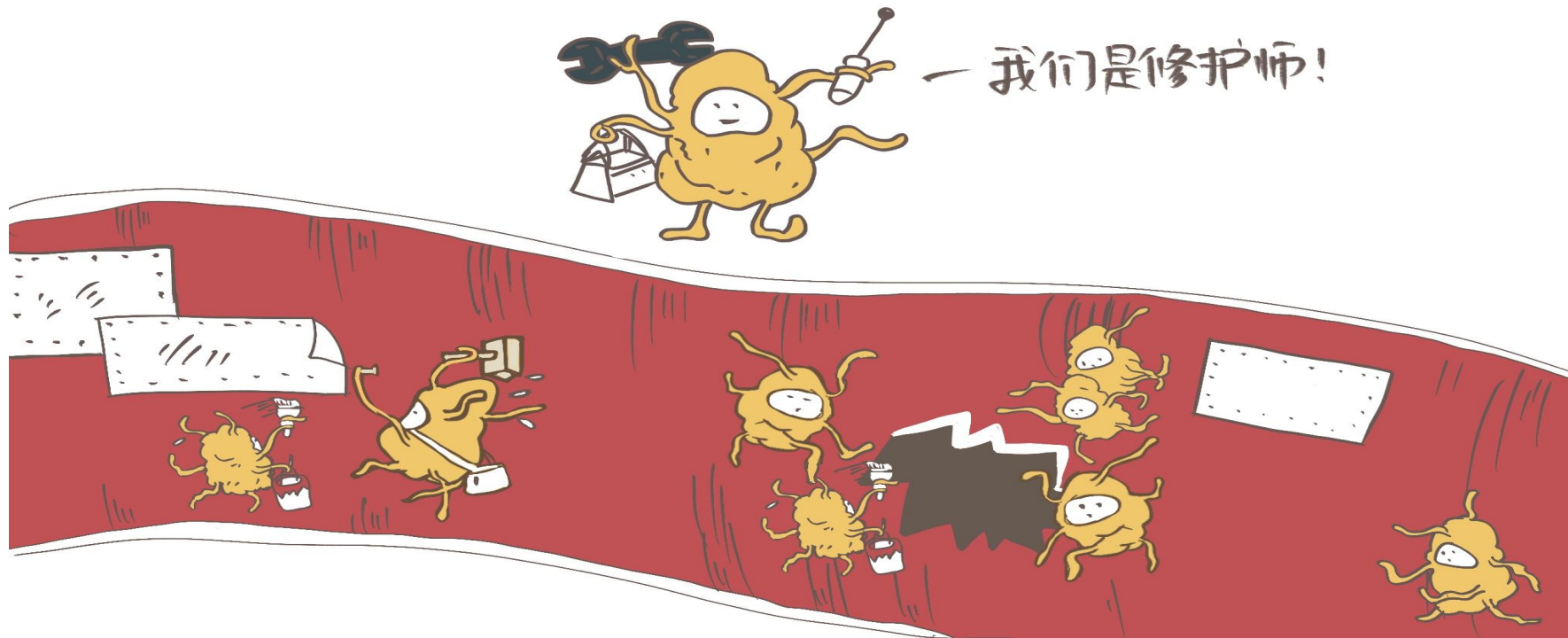


“

血小板是身体的修护师，当我们受伤时，比如血管有破损时，血小板就会对这些破洞进行修补，起到止血作用

”

第3项指标：**血小板**



“

当血小板减少时，可能会增加出血的风险，比如出现牙龈出血、皮肤瘀斑、伤口出血不止的情况等
当我们血小板过高时，可能造成血管拥堵、血液粘稠，
增加患血栓的风险

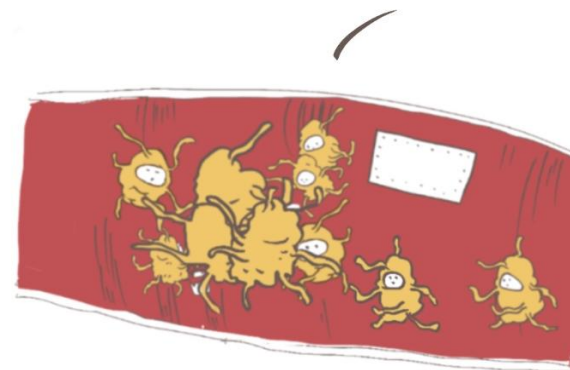
”

血小板 ↓



出血风险增加：
皮肤瘀斑
牙龈出血
伤口出血不止

血小板 ↑



血栓风险增加

最后提醒大家，并不是所有的箭头都代表有问题，这些箭头是根据参考范围划分的，血液检查还受其他很多因素影响，如性别、种族、居住环境、生理状态等，所以当血液指标有少量升高或降低大多是正常的，不必过于紧张，如果遇到明显变化的情况则需要咨询专业医生哦！

”

也不是所有上下箭头都代表有问题哦！

- 临界值
- 参考范围
- 性别
- 血液采集
- 情绪激动
- 居住环境
- 种族
- 剧烈运动
- 妊娠



谢谢你们大家

